

鳥瞰図で表示階を変更する方法

文書管理番号：1052-01

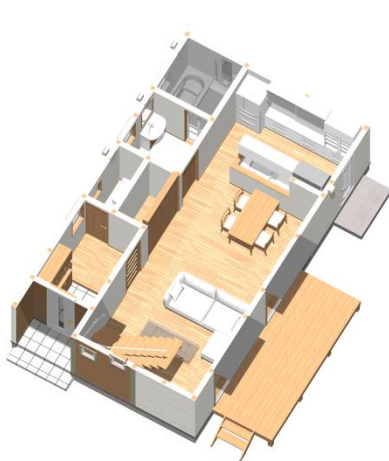
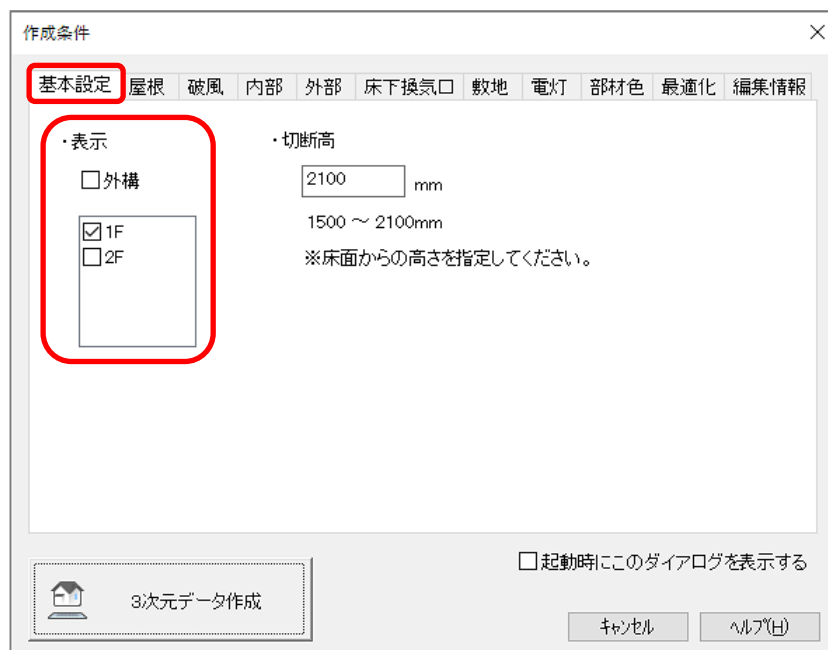
Q. 質問

鳥瞰図で2階を表示させたい。

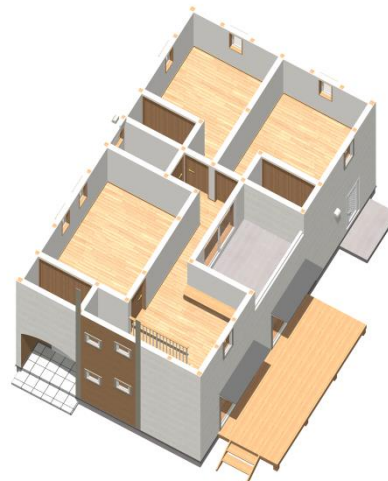
A. 回答

鳥瞰図で表示する階は、「作成条件」で設定します。

「作成条件」の「基本設定」タブで表示階を切り替え、再変換すると表示されます。






<1Fのみ>



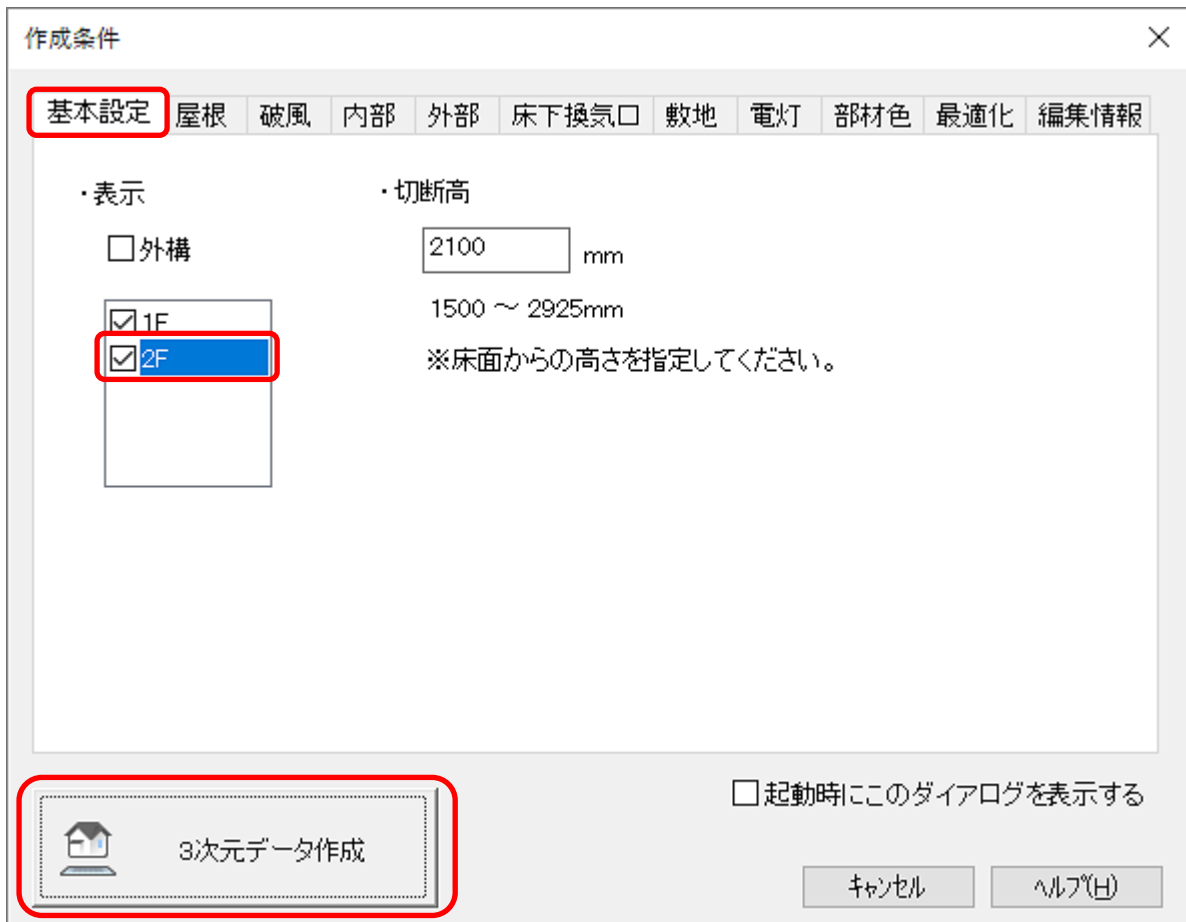
<1F+2F>

操作手順

- ①  (クイックメニュー)またはメインメニューから  (鳥瞰図)をクリック
- * 鳥瞰図を起動すると、3次元化が実行されます。

- ②  (作成条件)をクリック
- * 作成条件の画面が表示されます。

- ③ 「基本設定」タブの「表示」で、表示させたい階にチェックを入れる



作成条件

基本設定 屋根 破風 内部 外部 床下換気口 敷地 電灯 部材色 最適化 編集情報

・表示

外構

1F

2F


・切断高

2100 mm

1500 ~ 2925mm

※床面からの高さを指定してください。

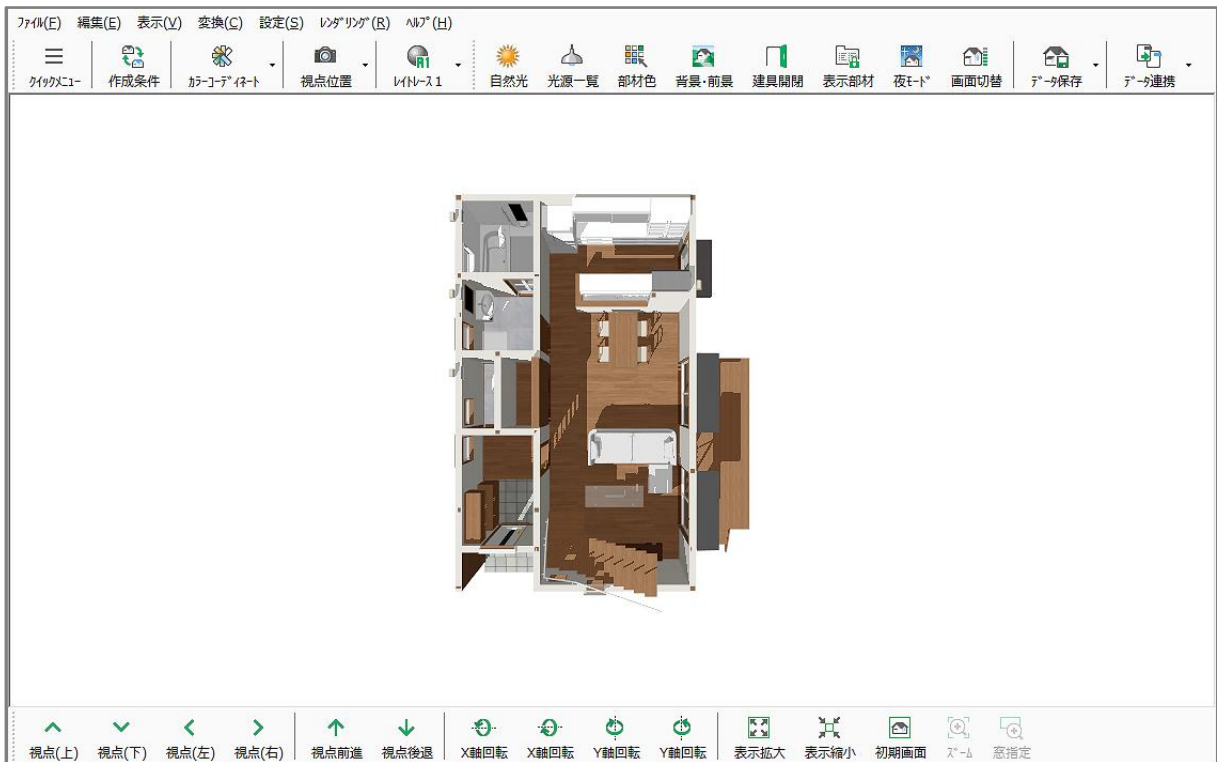
起動時にこのダイアログを表示する

 3次元データ作成

キャンセル ヘルプ(H)

- ④ 「3次元データ作成」をクリックし、再変換
- * 3次元化が再度実行され、チェックを入れた階が表示されます。
 - * 「起動時にこのダイアログを表示する」にチェックを入れた場合は、操作①の鳥瞰図起動時に「作成条件」の画面を表示しますので、変換前に各種条件を確認できます。

<1Fのみの画面表示>



<1F+2Fの画面表示>

