

【外皮性能】画面レイアウトのリセット

文書管理番号：1094-01

Q. 質問

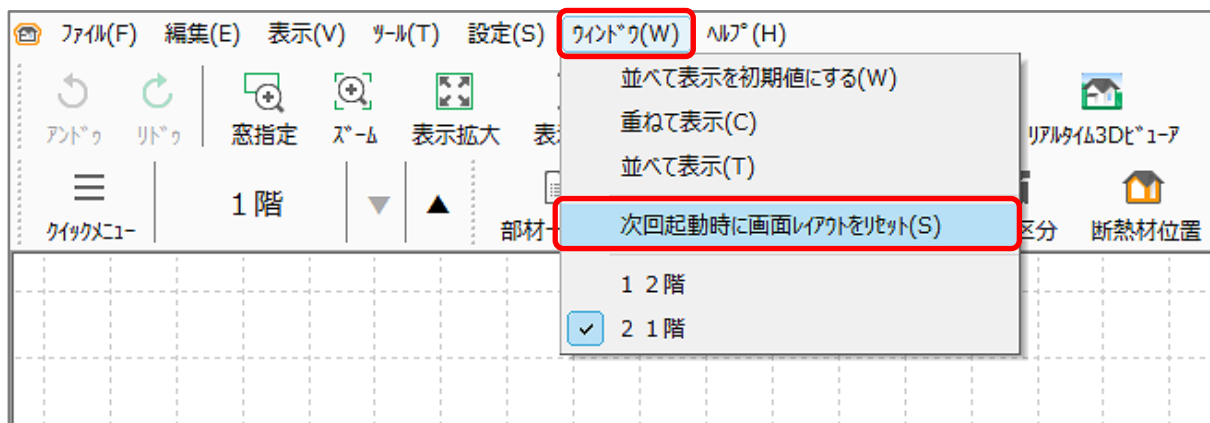
外皮性能計算で、画面のレイアウトが変わってしまいました。
部材設定一覧の画面やアイコンが表示されていない。

A. 回答

外皮性能計算の画面レイアウトは、次回起動時に引き継ぐようになっています。
画面のレイアウトがおかしくなった場合、次回起動時に画面のレイアウトをリセットすることができます。



操作手順

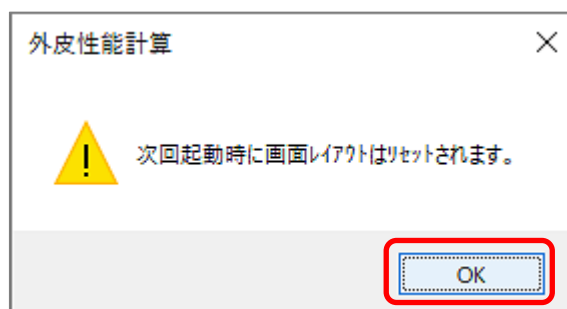
- ①  (外皮性能計算)の「ウィンドウ」⇒「次回起動時に画面レイアウトをリセット」を選択



* 「次回起動時に画面レイアウトはリセットされます。」と確認のメッセージが表示されます。

- ② 「OK」をクリックし、外皮性能計算の画面を閉じる

- ③ メインメニューまたは  (クイックメニュー)から、 (外皮性能計算)を起動



参考①：各バーや部材設定一覧の表示・非表示

部材設定一覧の画面や各アイコンが表示されていない時は、非表示になっている場合があります。

「表示」メニューの各バーや「部材設定一覧」に、チェックが付いているかを確認してください。



* チェックが付いている则表示、チェックが外れていると非表示になります。

また、「部材設定一覧」や「居室等の分類の編集」、「計算結果」の画面は、画面のタイトルバーの右側にある (自動的に隠す) で、自動的に隠す・固定の切り替えができます。

| 判定基準 | 基準値 | 設計値 | 判定 |
|-----------------------|----------------------|-----------|----|
| UAV値 外皮平均熱伝達率 | 0.87 | 0.73 | OK |
| ηAC値 外皮断熱平均日射熱取得率 | 2.8 | 1.5 | OK |
| ηAH値 暖房断熱平均日射熱取得率 | - | 1.3 | - |
| 外皮面積(m ²) | 267.86 | 地域平均 | 6 |
| 居室等の分類 | 床面積(m ²) | 再計算 | |
| 主たる居室 | 44.72 | 居室等の分類を編集 | |
| その他の居室 | 26.5 | 一次エネルギー計算 | |

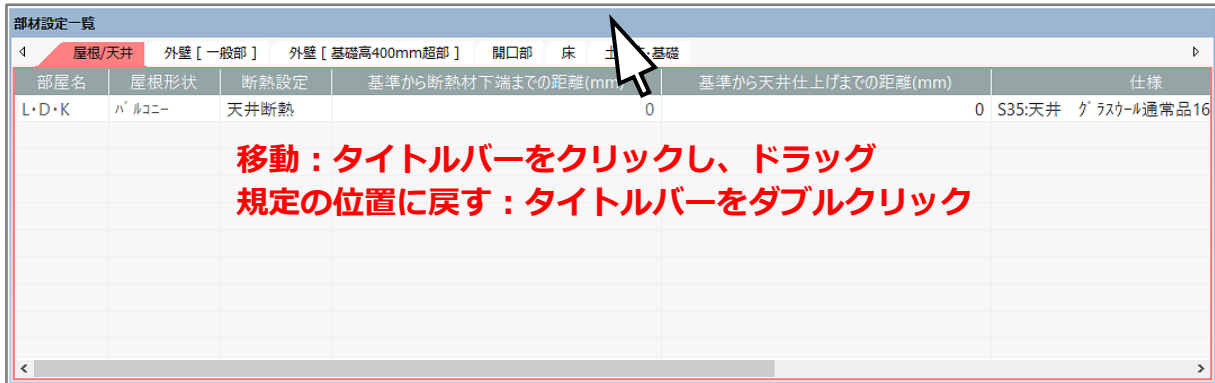
自動的に隠すのピン をクリックするとタブ表示になり、タブにマウスを合わせると画面が現れます。隠れた表示を戻すには、現れたピン をクリックしてください。

参考②：各画面の移動

「部材設定一覧」や「居室等の分類の編集」、「計算結果」の各画面は、外皮性能計算のビュー内から独立させることができます。

各画面を移動するには、画面のタイトルバーにマウスポインタをあわせ、任意の位置にドラッグ&ドロップします。

独立させた画面を元の位置に戻すには、画面のタイトルバーをダブルクリックします。

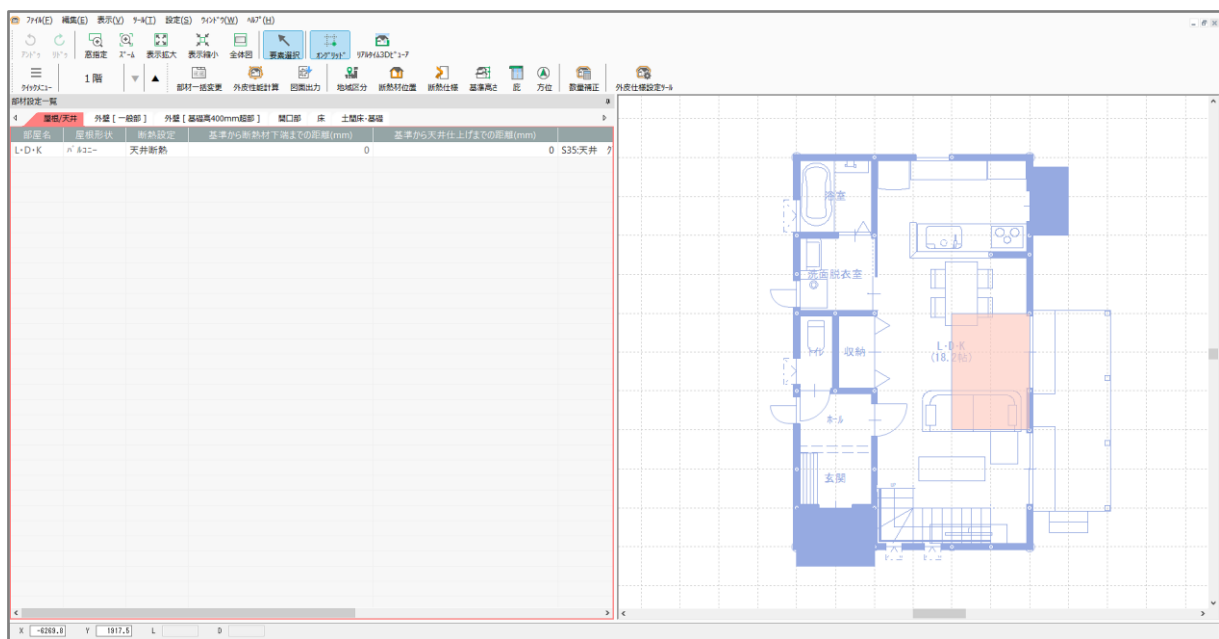
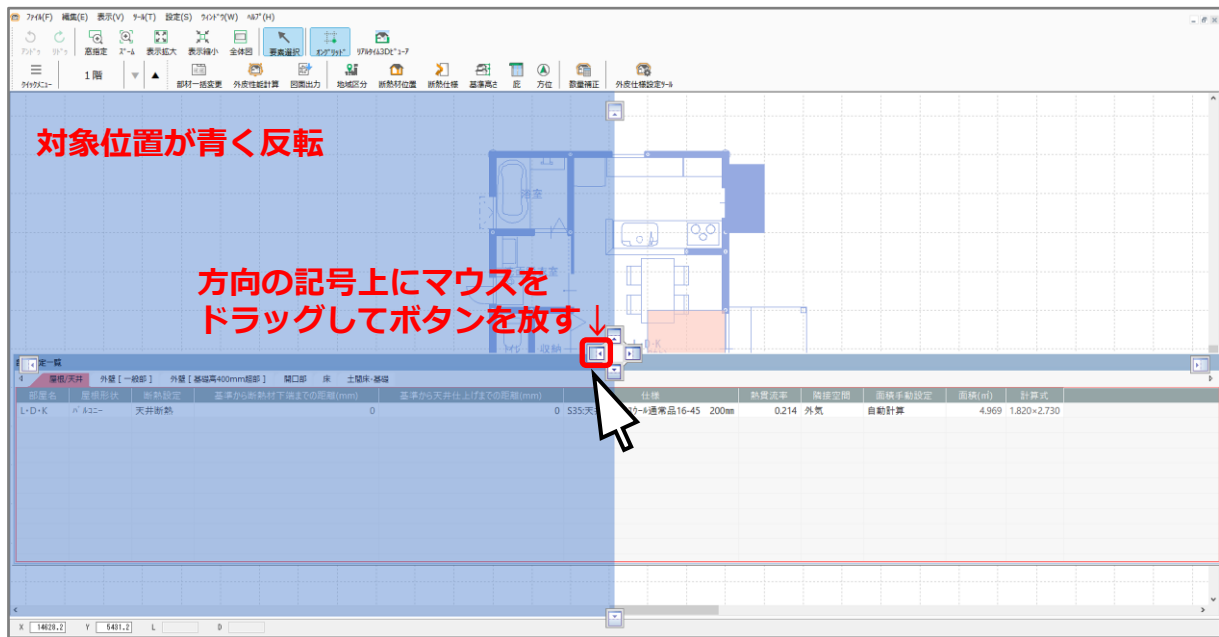


また、各画面を外皮性能計算のビュー内の別の位置に移動することもできます。

画面をドラッグしているときは、外皮性能計算のビュー内の中心と上下左右に、方向を示す記号が表示されます。この記号は、画面を結合できる場所を示しています。



表示された場所のいずれかに画面を結合するには、方向を示す記号の上にマウスをドラッグすると、対象位置が青く反転しますので、マウスのボタンを放します。



* 指定した方向に画面が移動し、結合されます。