

1/100 平面図で壁を塗りつぶしの表現で出力する方法

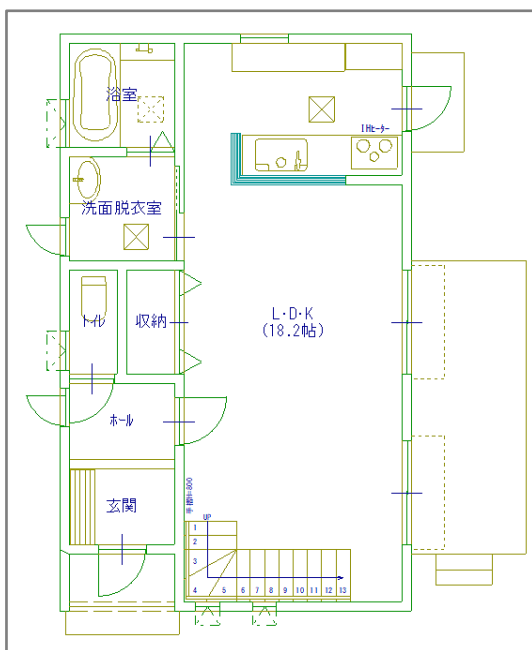
文書管理番号 : 1145-02

Q. 質問

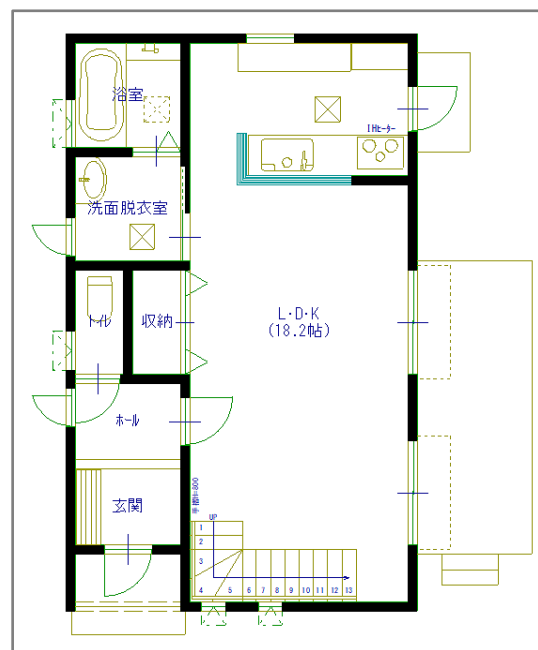
1/100 平面図で、壁を塗りつぶした表現にしたい。

A. 回答

1/100 平面図で壁を塗りつぶした表現にするには、プラン図の「1/100 図面設定」で「塗り壁表現」の設定を行います。




<塗り壁表現の設定なし>



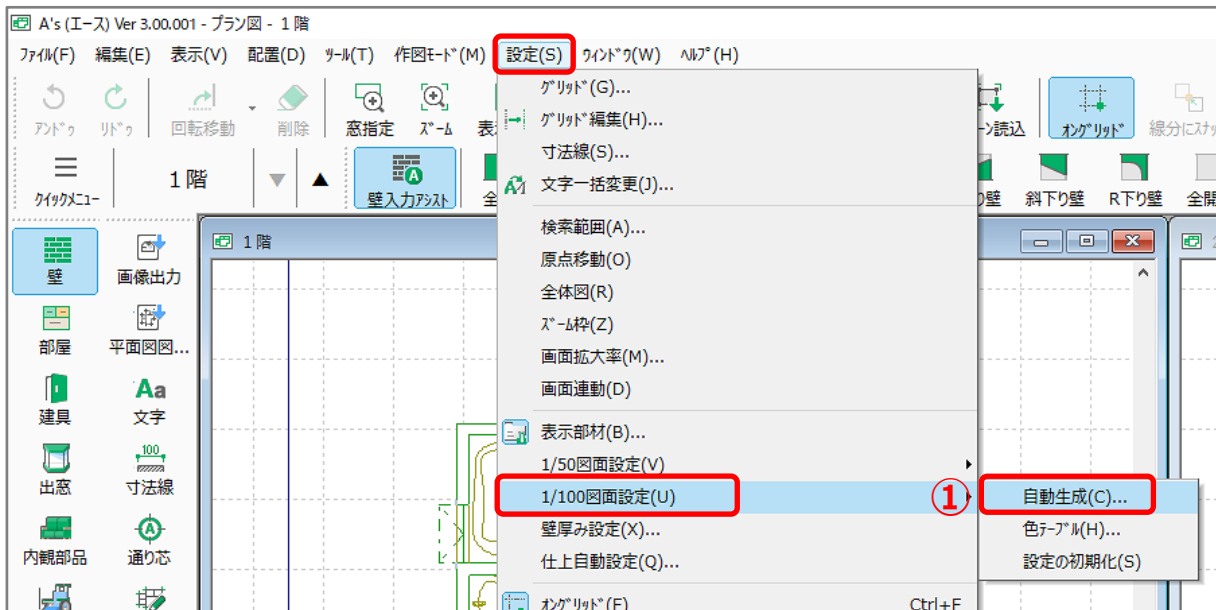
<塗り壁表現の設定あり>

【注意】

「塗り壁表現」の設定は、 (プラン図)の 1/100 平面図画面には反映されません。図面出力結果に反映されます。

操作手順

- ① (プラン図)で、「設定」⇒「1/100 図面設定」⇒「自動生成」をクリック



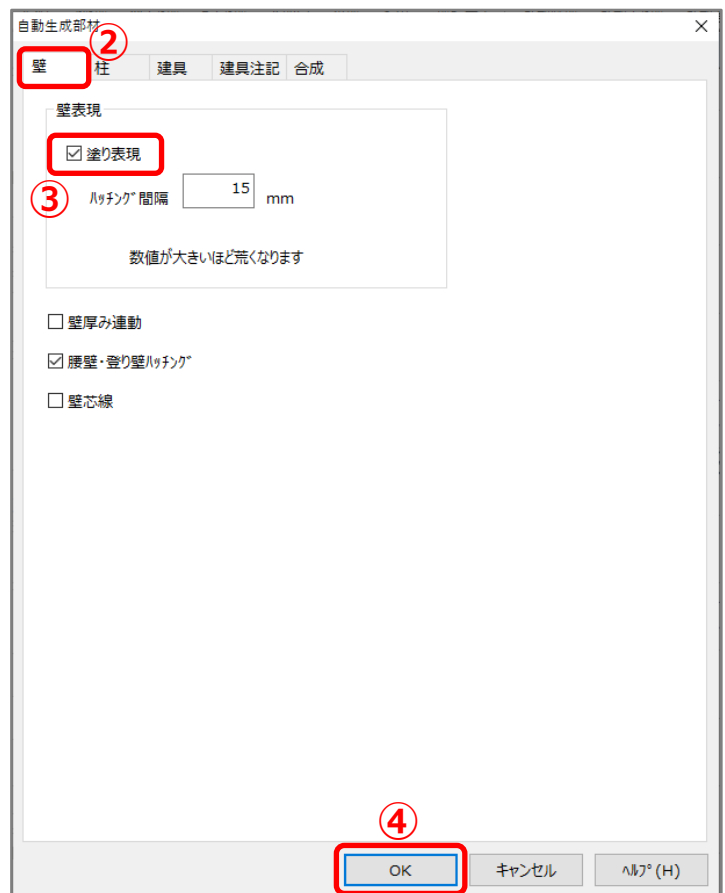
* 自動生成部材の設定画面が表示されます。

- ② 「壁」のタブが表示されていることを確認

- ③ 「塗り表現」にチェックを入れる

* ハッチング間隔により塗りつぶしの濃さ・密度などが変わります。
ハッチング間隔が狭すぎると、線分が多くなりデータが重くなりますのでご注意ください。

- ④ 「OK」をクリック



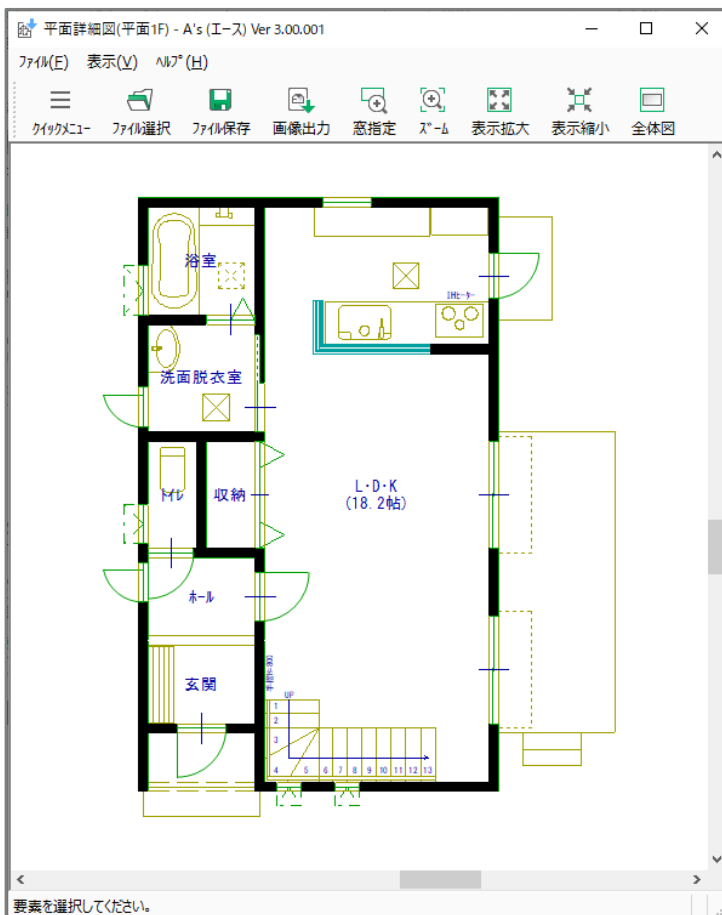
⑤ 画面表示が「プラン」または「1/100 平面図」であることを確認



【注意】

「1/50 平面図」画面では 1/50 平面詳細図が出力されますので、塗り表現の設定は反映されません。必ず「プラン」または「1/100 平面図」画面で行ってください。

⑥ (平面図図面出力)をクリック



* 壁が塗りつぶされた表現で、1/100 平面図が作成されます。

(図面編集)に図面を読み込む場合は、このまま (ファイル保存)を行ってください。

(図面マネージャ)に読み込む場合は、操作⑤⑥を省略してもかまいません。