

## 【外皮性能】画面レイアウトのリセット

文書管理番号：1094-01

### Q. 質問

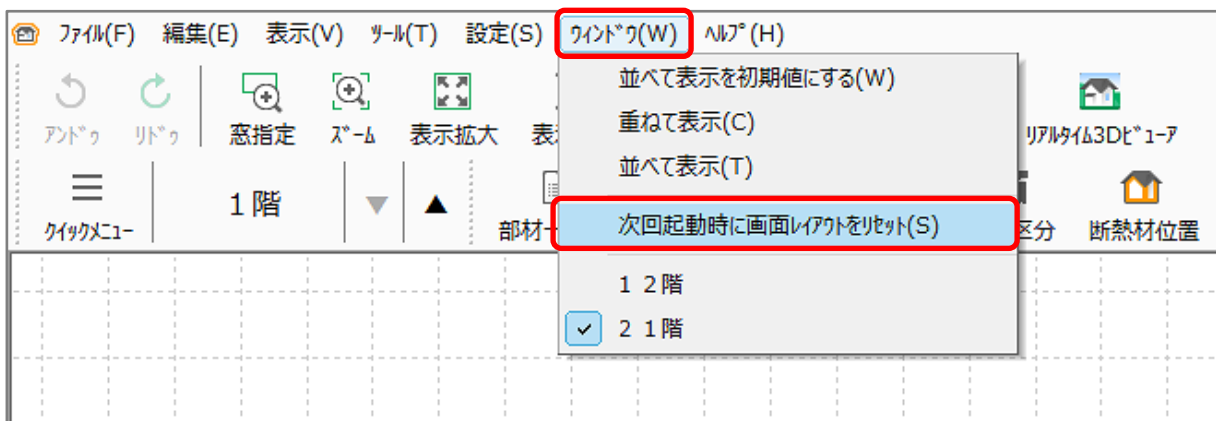
外皮性能計算で、画面のレイアウトが変わってしまいました。  
部材設定一覧の画面やアイコンが表示されていない。

### A. 回答

外皮性能計算の画面レイアウトは、次回起動時に引き継ぐようになっています。  
画面のレイアウトがおかしくなった場合、次回起動時に画面のレイアウトをリセットすることができます。



### 操作手順

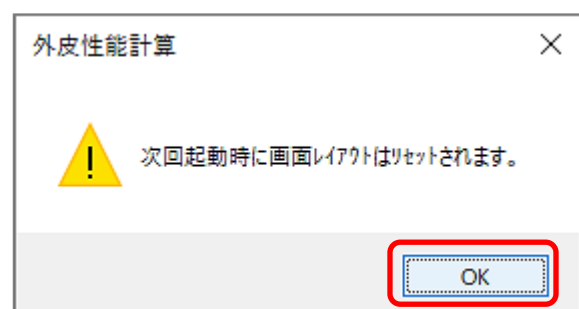
- ①  (外皮性能計算)の「ウィンドウ」⇒「次回起動時に画面レイアウトをリセット」を選択



\* 「次回起動時に画面レイアウトはリセットされます。」と確認のメッセージが表示されます。

- ② 「OK」をクリックし、外皮性能計算の画面を閉じる

- ③ メインメニューまたは  (クイックメニュー)から、 (外皮性能計算)を起動



## 参考①：各バーや部材設定一覧の表示・非表示

部材設定一覧の画面や各アイコンが表示されていない時は、非表示になっている場合があります。

「表示」メニューの各バーや「部材設定一覧」に、チェックが付いているかを確認してください。



\* チェックが付いている则表示、チェックが外れていると非表示になります。

また、「部材設定一覧」や「居室等の分類の編集」、「計算結果」の画面は、画面のタイトルバーの右側にある (自動的に隠す) で、自動的に隠す・固定の切り替えができます。



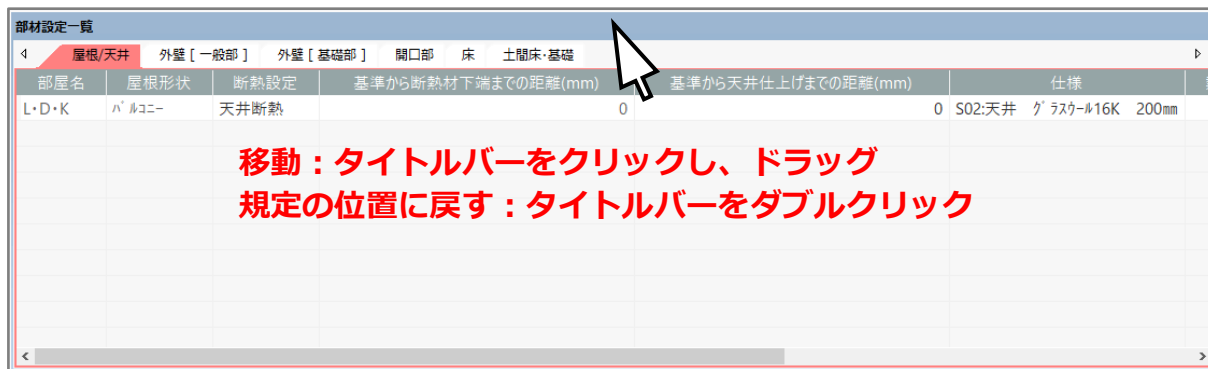
自動的に隠すのピン をクリックするとタブ表示になり、タブにマウスを合わせると画面が現れます。隠れた表示を戻すには、現れたピン をクリックしてください。

## 参考②：各画面の移動

「部材設定一覧」や「居室等の分類の編集」、「計算結果」の各画面は、外皮性能計算のビュー内から独立させることができます。

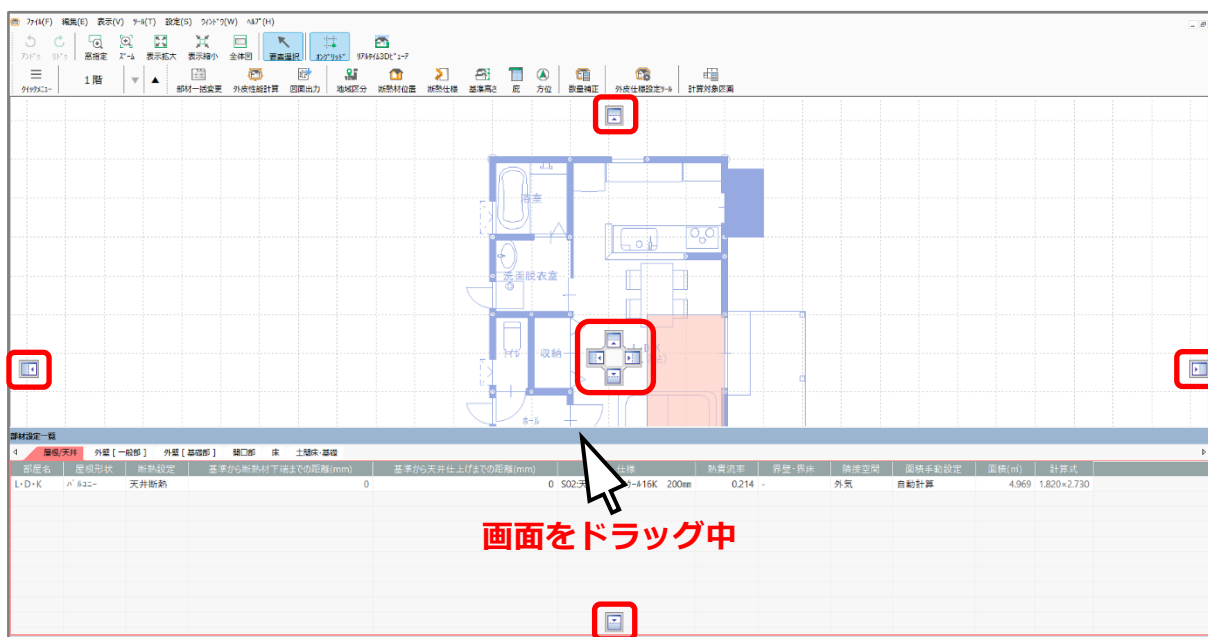
各画面を移動するには、画面のタイトルバーにマウスポインタをあわせ、任意の位置にドラッグ&ドロップします。

独立させた画面を元の位置に戻すには、画面のタイトルバーをダブルクリックします。

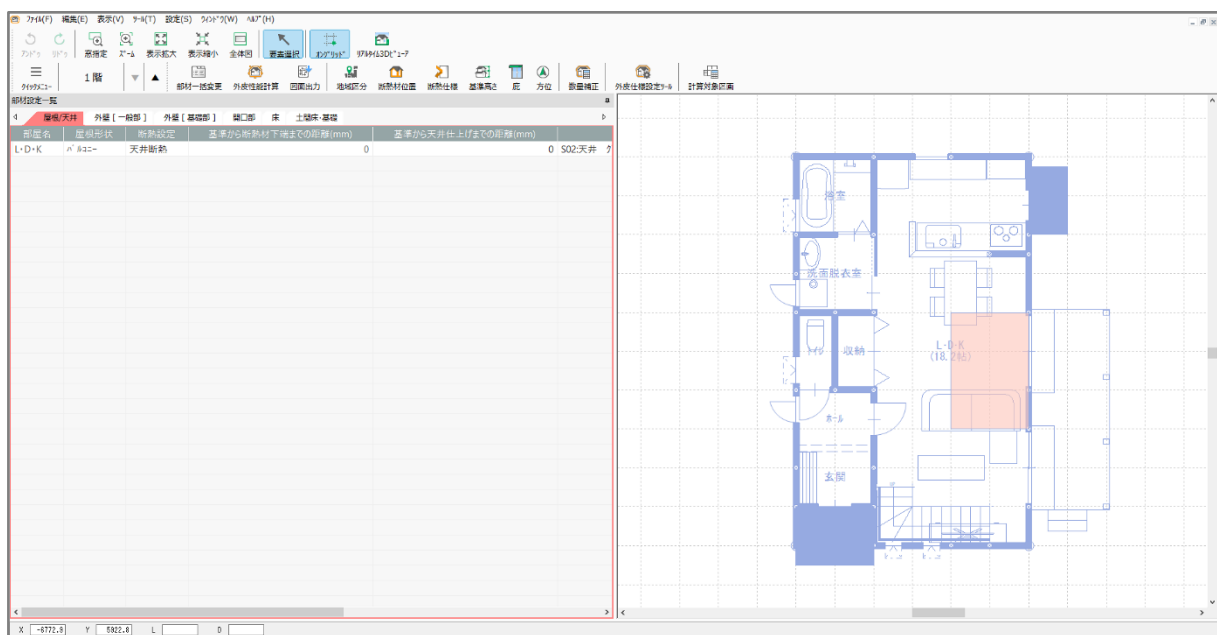
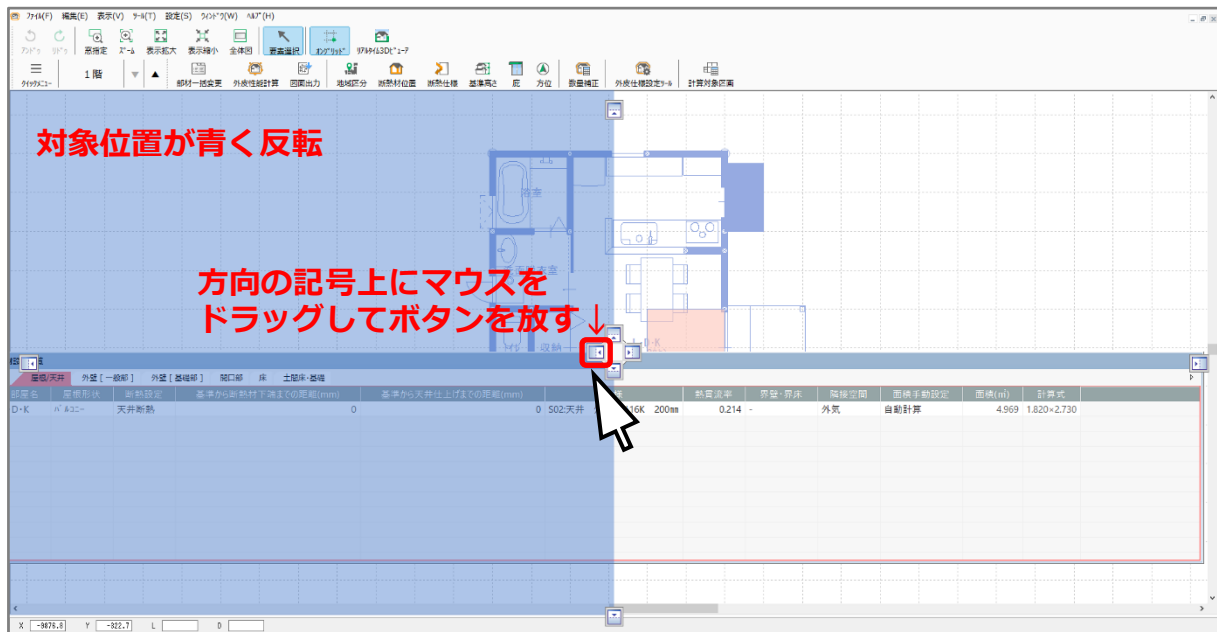


また、各画面を外皮性能計算のビュー内の別の位置に移動することもできます。

画面をドラッグしているときは、外皮性能計算のビュー内の中心と上下左右に、方向を示す記号が表示されます。この記号は、画面を結合できる場所を示しています。



表示された場所のいずれかに画面を結合するには、方向を示す記号の上にマウスをドラッグすると、対象位置が青く反転しますので、マウスのボタンを放します。



\* 指定した方向に画面が移動し、結合されます。