

ガラス仕様の追加方法

文書管理番号：1127-02

Q. 質問

プラン図や建具表で設定するガラス仕様に、使用したいものがない。

建具注記や建具表に表示されるガラス仕様に、使用したいものを追加したい。

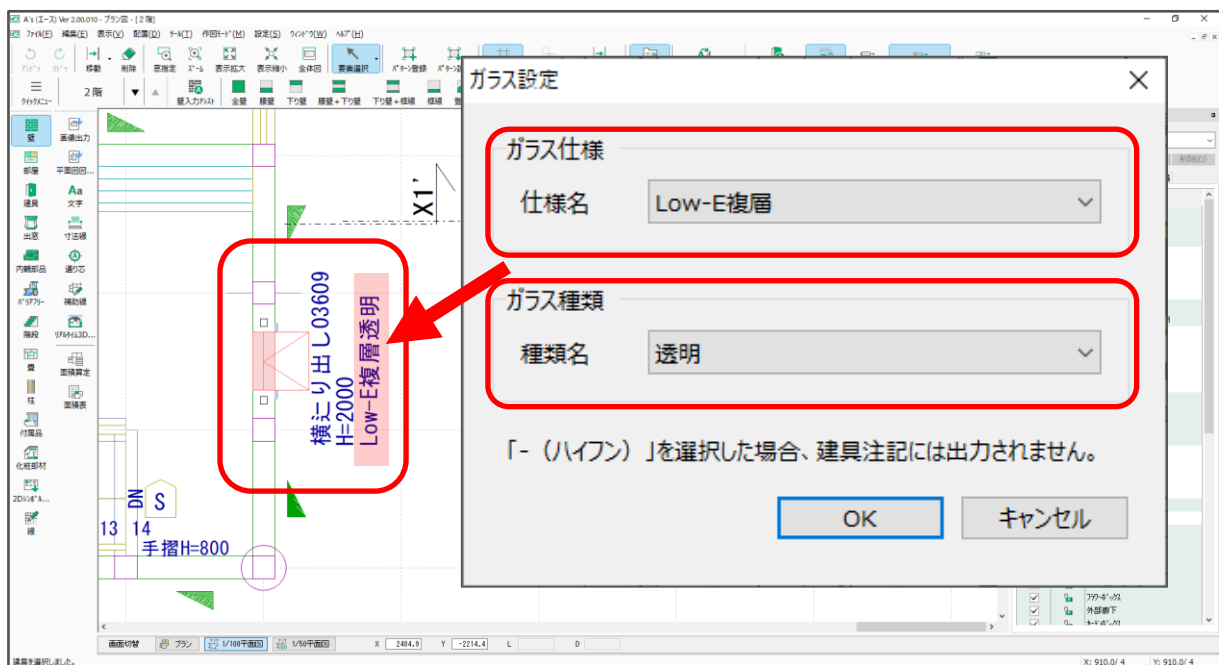
A. 回答

プラン図で配置した建具の「ガラス設定」、または、建具表の建具一覧に表示された建具から「建具表詳細設定」を表示すると、「ガラス仕様」および「ガラス種類」を選択できます。

ここで設定した仕様・種類は、建具注記や建具表に反映し、詳細積算でも利用されます。

このうち、「ガラス仕様」の選択項目に設定したいものがない場合、追加登録ができます。

ここでは、ガラス仕様を追加登録する方法を説明します。



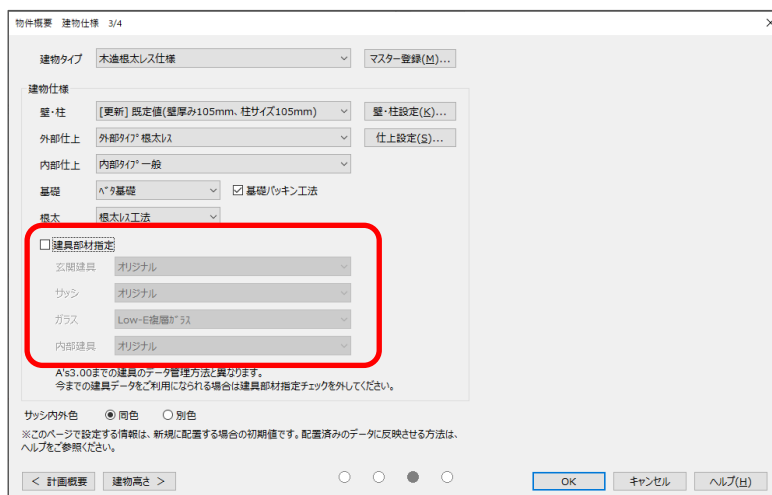
なお、「ガラス種類」については、追加登録はできません。

また、建具のガラス仕様・ガラス種類は、外皮性能計算には反映されません。外皮性能計算で、設定画面から、具体的な種類や仕様を設定してください。

【注意】

(物件概要) の 3/4 ページ目「建物仕様」パネルの「建具部材指定」にチェックを入れている場合、ガラス仕様は 4 種類から選択になり、追加登録ができません。

また、ガラス仕様に追加登録した内容は、建具部材指定を利用せずに入力した建具にのみ適用されます。



操作手順

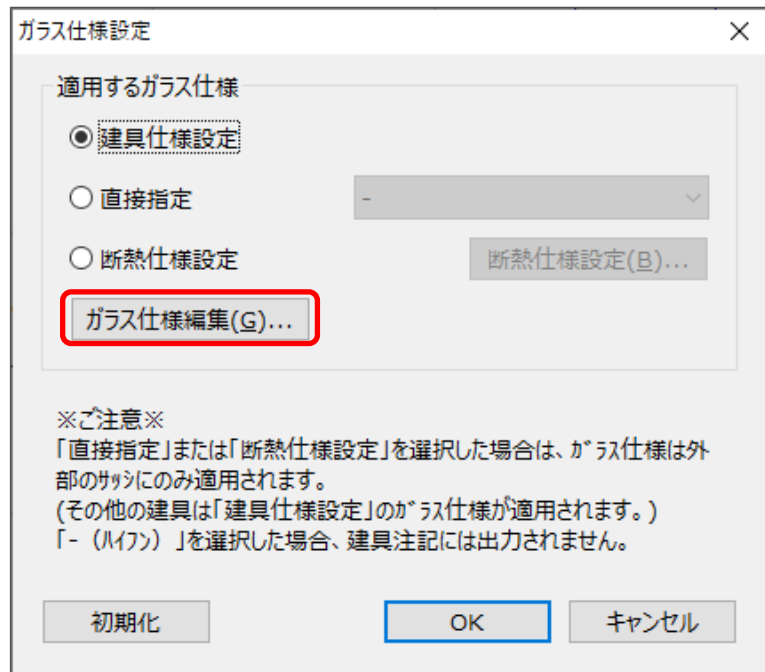
- ① (プラン図)で、「設定」⇒「建具設定」⇒「ガラス仕様設定」をクリック

* ガラス仕様設定画面が表示されます。

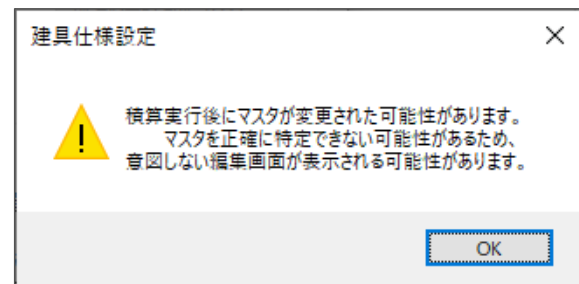


② 「ガラス仕様編集」ボタンをクリック

* 建具仕様設定の「ガラス」タブが表示されます。



* 詳細積算などでマスターデータを編集している場合は、「ガラス仕様編集」ボタンをクリックした時点で、メッセージが表示される場合があります。
詳細積算を実行し直すことで、メッセージは表示されなくなります。



③ 「ガラス」タブの左下にある「追加」ボタンをクリック



* ガラス仕様設定画面が表示されます。

④ 登録したい内容を入力し、「OK」をクリック

* 設定項目の詳細については、「ヘルプ」をご覧ください。

* 建具仕様設定のガラス仕様に追加登録されます。

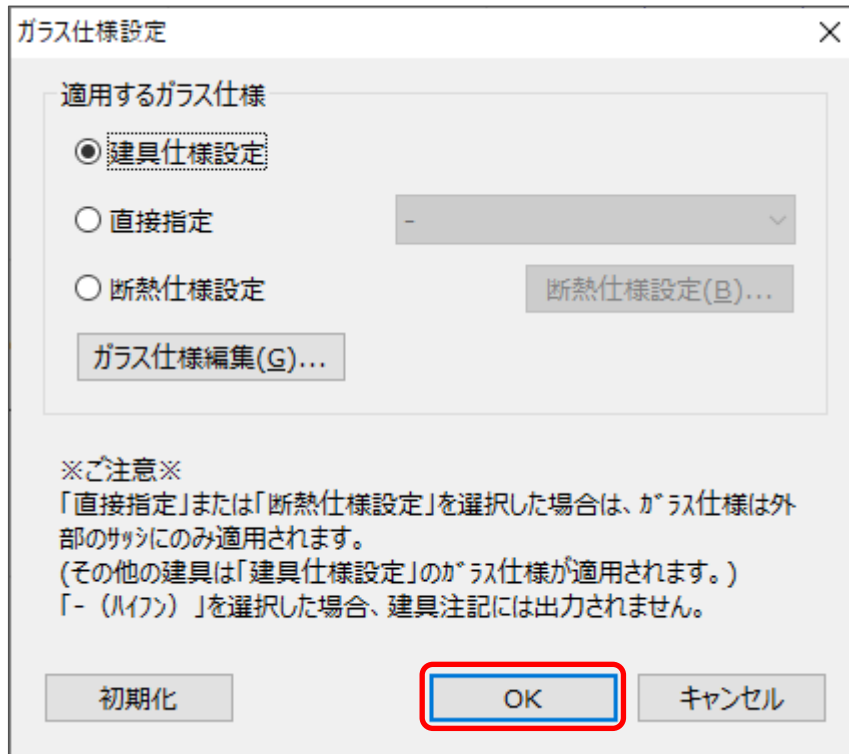
⑤ 「閉じる」をクリック

* 建具仕様設定で、追加や編集を行った場合、「データが更新されています。保存しますか?」とメッセージが表示されるので「はい」をクリックします。

仕様名	有効	部材名称	摘要	単位	原価	単価	調整値	端数処理	端数有効桁	工種
F-2	1	型					0.000000	切り上げ	-2	
F-4	1	型					1.000000	切り上げ	-2	
F-6	1	型					1.000000	切り上げ	-2	
FL-3	1	透					1.000000	切り上げ	-2	
FL-5	1	透					1.000000	切り上げ	-2	
FL-6	1	透					1.000000	切り上げ	-2	
FL-8	1	透					1.000000	切り上げ	-2	
FW-6.8	1	網					1.000000	切り上げ	-2	
Low-E三層複層(G10×2)	1	ト					1.000000	切り上げ	0	
Low-E複層	1	L					1.000000	切り上げ	-2	
M-5	1	鏡					1.000000	切り上げ	-2	
PG_3-12-3	1	ペ					1.000000	切り上げ	-2	
PG_3-6-3	1	ペ					1.000000	切り上げ	-2	
PG_5-6-5	1	ペ					1.000000	切り上げ	-2	
PG_5-6-6.8	1	ペアガラス	FL5+A6+PW6.8	m ²	20500	25000	1.000000	切り上げ	-2	
PW-6.8	1	網入り透明		6.8mm	20500	25000	1.000000	切り上げ	-2	
単板	1	単板		-	0	0	1.000000	切り上げ	-2	

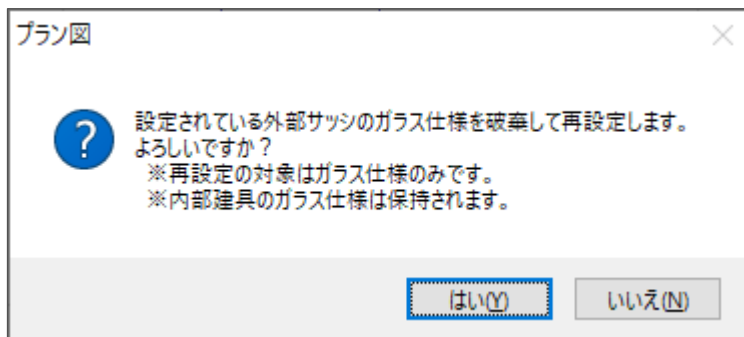
* ガラス仕様設定画面に戻ります。

⑥ 「OK」をクリック



【注意】

プラン図から「ガラス仕様設定」を行うと、登録後に以下のようなメッセージが表示されます。



「はい」をクリックすると、個別に変更している外部サッシのガラス仕様が、初期設定のガラス仕様に再設定されます。

「いいえ」をクリックすると、外部サッシのガラス仕様は初期化されず、個別に変更した内容は保持されます。

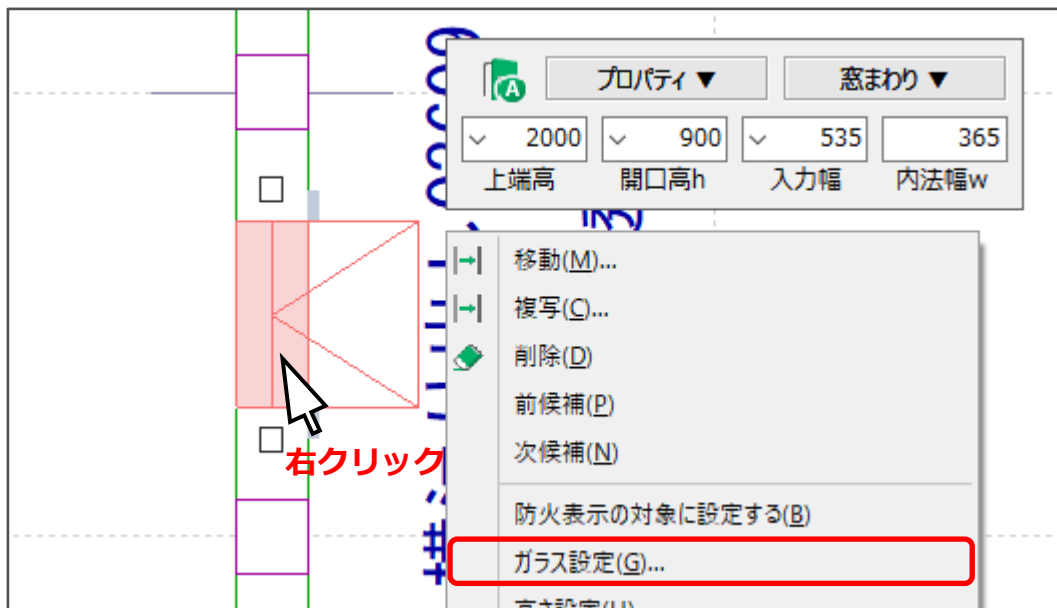
設定しているガラス仕様を編集した場合は、「はい」をクリックし、再度、該当する建具のガラス仕様を変更してください。

ガラス仕様を新規追加した場合や、使用しているガラス仕様に変更がない場合は、「いいえ」をクリックしてください。変更したガラス仕様は保持されます。

ガラス仕様の設定

● プラン図の場合

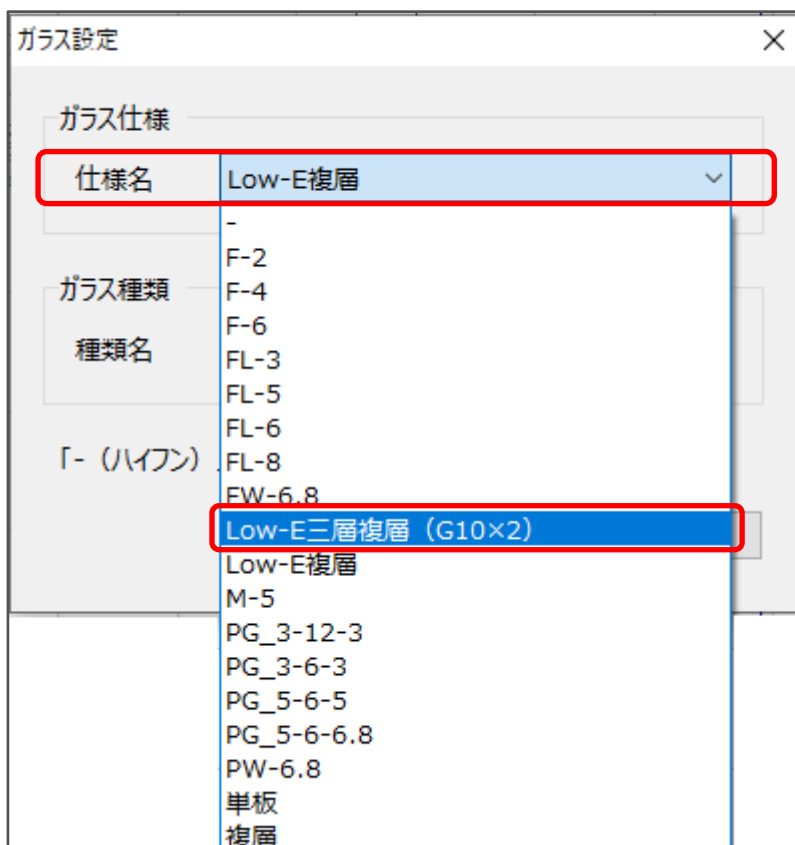
- ① (プラン図)で配置した建具を選択し、右クリックから「ガラス設定」をクリック



* ガラス設定画面が表示されます。

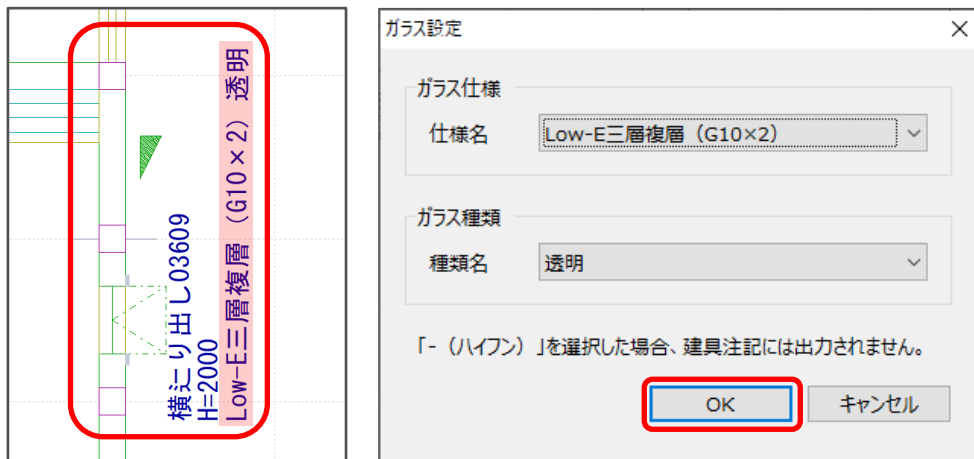
- ② ガラス仕様の仕様名から、登録した仕様を選択

* ここでは、「Low-E 三層複層 (G10×2)」を選択します。



③ 「OK」をクリック

* ガラス仕様として反映されます。



● 建具表の場合

- ① (建具表)を開き、建具一覧からガラス仕様を変更したい建具をダブルクリック
 - * 変更したい建具を選択し、右クリックから「建具編集」をクリック、または、各階の平面図で、変更したい建具の建具キーをダブルクリックしてもかまいません。
 - * 建具表詳細設定画面が表示されます。
- ② ガラス仕様から登録した仕様を選択
 - * ここでは、「Low-E 三層複層 (G10×2)」を選択します。

建具表詳細設定 ×

建具呼称: 横入り出し03609

記号: AW 場所: 2階ホール

番号: 9 その他:

数量: 1 特記事項:

名称: 横入り出し03609 防火指定: 防火

見込み厚: 70 品番: 0

材質: アルミ 色:

仕上げ: アルミ処理 アンゲル:

ガラス仕様: **Low-E複層** 附属品等:

ガラス種類: - 寸法: 365×900

金物: F-2, F-4, F-6, FL-3, FL-5, FL-6, FL-8, FW-6.8, **Low-E三層複層 (G10×2)**, Low-E複層, M-5, PG_3-12-3, PG_3-6-3, PG_5-6-5, PG_5-6-6.8, PW-6.8, 単板, 複層

断熱等級: -

記号	AW-09
数量	1
場所	2階ホール
建具名称	横入り出し L03609
姿図	
寸法 (W×H)	365×900
見込み厚	70
材質	アルミ
仕上げ	アルミ処理
ガラス	Low-E三層複層 (G10×2) / 透明
金物	カシゴサッシ・フリクション・付属品一式
延焼線	内

ガラス	Low-E三層複層 (G10×2) / 透明
-----	------------------------

- ③ 「OK」をクリック
 - * 建具表図面出力結果に反映されます。

【参考】登録したガラス仕様を初期値として登録する

よく使用する建具のガラス仕様を、初期値としてあらかじめ登録しておくことで、毎回ガラス仕様を変更する手間を省くことができます。

(建具仕様設定ツール)の「建具」タブから、ガラス仕様の初期値を変更したい建具を選択し、「編集」をクリックします。

建具仕様設定

呼称	枝番	有効	品番	建具名称	摘要	単位	原価	単価	調整値	端数処理	端数有効桁	工種番号	工
引違0740E	1	1	0	引違	07403	セット	8400	10100	1.000000	切り上げ	0	21	金
引違0740E	2												
引違0740E	1	1	0	引違									
引違0740E	2												
引違0740E	1	1	0	引違									
引違0740E	2												
引違0740E	1	1	0	引違									
引違0740E	2												
引違0740E	1	1	0	引違									
引違0740E	2												
引違0740E	1	1	0	引違									
引違0740E	2												
引違0740E	1	1	0	引違									
引違0740E	2												
引違0740E	1	1	0	引違									
引違0740E	2												
引違07411	1	1	0	引違									
引違07411	2												

建具仕様設定

呼称: 引違07407PG
 部材名: 引違
 摘要: 07407
 単位: セット 積算根拠: 自動判断(ヶ所 or 枚数)
 調整値: 1.000000
 原単価: 17000 円 売単価: 20400 円
 端数処理: 小数点以下第1桁を切り上げ 設定変更(S)...
 発注先: 金属建具発注先
 工種: 金属建具工事 部屋区分: 金属建具
 ガラス
 仕様名: PG_3-12-3
 面積: 0.000000 m² 積算根拠: -
 OK キャンセル ヘルプ(H)

「ガラス」の「仕様名」を変更し、「OK」をクリックします。

建具仕様設定画面の「閉じる」をクリックすると、右のようなメッセージが表示されます。保存するため「はい」をクリックします。

建具仕様設定

データが更新されています。保存しますか?

はい(Y) いいえ(N) キャンセル

保存後は、建具を配置した時点で、設定したガラス仕様が反映されます。