



選択部材編集を利用して部材を削除する方法

文書管理番号：1213-01

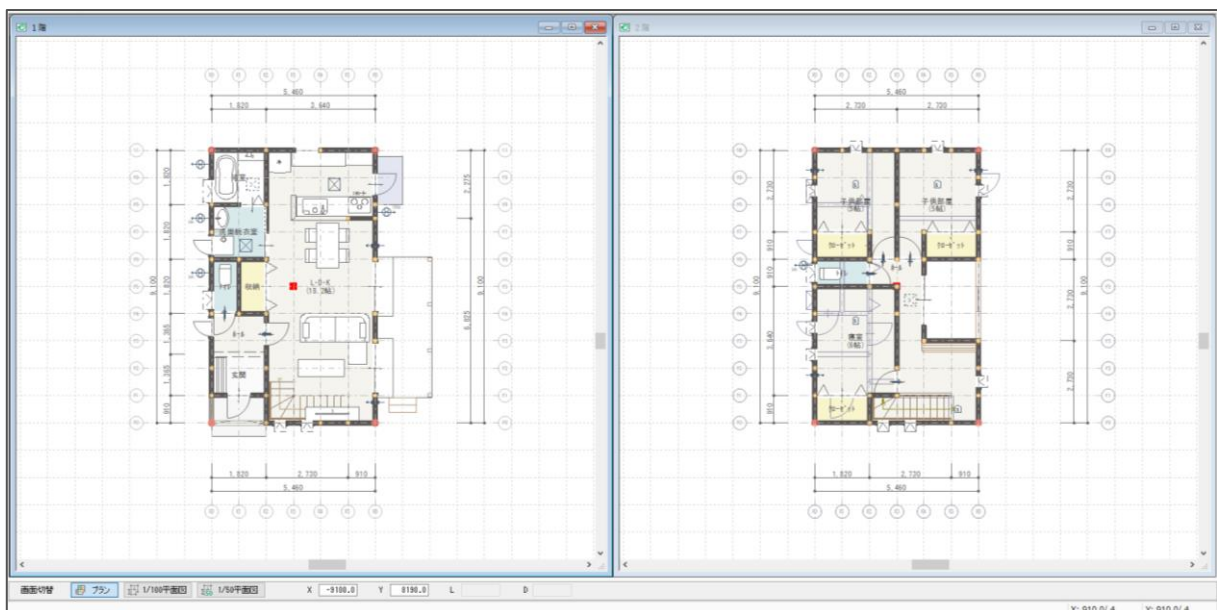
Q. 質問

プラン図や外構図で、特定の部材の削除や編集をしたいが、部材が重なっていて選択できない。
通り芯や柱などを、一括で削除したい。

A. 回答

 (プラン図)または (外構図)では、範囲指定により複数の部材を選択し、「選択部材編集」を利用して、一覧から選択範囲内にある部材の高さ・サイズの変更や削除が一括で行えます。

ここでは、以下のようなプランで、選択部材編集を使用した通り芯の削除方法を説明します。



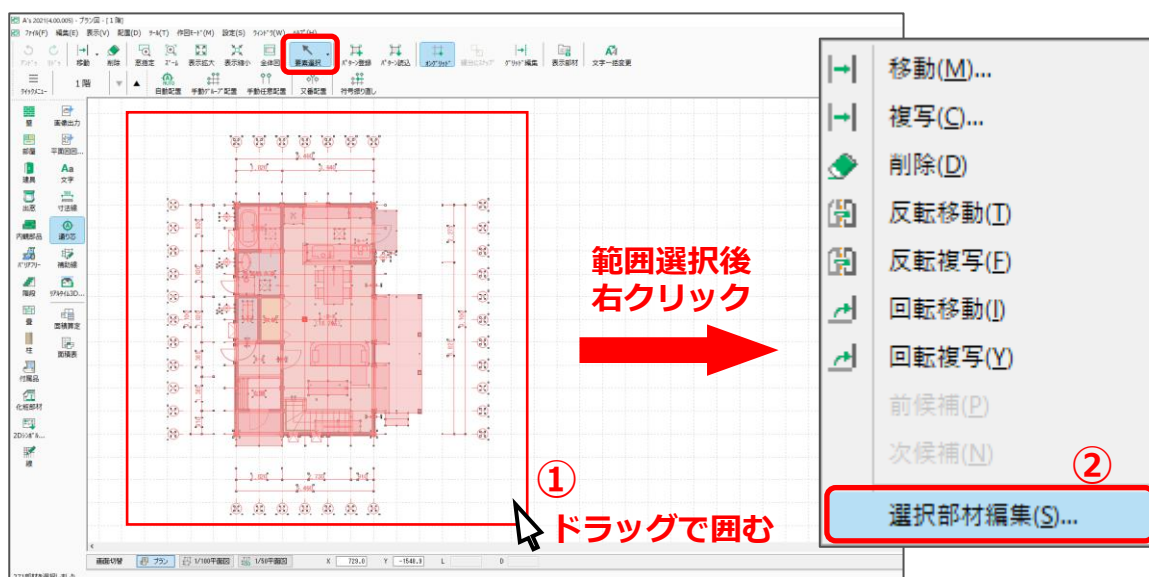
- * ここでは、通り芯を等間隔で自動配置しています。
- * 通り芯の配置方法については、ヘルプをご覧ください。

操作手順：部材を一括削除する場合

- ① (要素選択)をクリックし、プラン 1 階の間取りを矩形範囲ですべて選択

 - * 間取り全体を囲むように、マウスを対角から対角にドラッグします。
 - * (要素選択)のプルダウンメニュー、もしくは「編集」⇒ (すべて選択)をクリックしてもかまいません。
 - * プラン 1 階がすべて選択され、赤く表示されます。

- ② 右クリックメニューの「選択部材編集」をクリック



- * 選択部材編集の画面が表示されます。

- ③ 左側の部材欄で「通り芯」をクリックし、「全て ON」をクリック



- * 選択部材編集の「対象」すべてにチェックが入り、入力している通り芯がすべて選択され、赤く表示されます。

④ 「削除」をクリック

- * 画面上の通り芯がすべて削除され、選択部材編集の左側の部材欄から「通り芯」がなくなります。



⑤ 「閉じる」をクリック

- * プラン 2 階も同様に、選択部材編集から通り芯を削除してください。

【参考】

続けて選択部材編集を使用する場合は、選択部材編集の画面を開いたまま左側の欄で別の部材に切り替えて、編集・削除を行うことができます。

最後に「閉じる」をクリックすると、プラン図の画面に戻ります。

参考：指定した部材のみを編集する場合

選択部材編集では、指定した部材のみ削除・編集することもできます。

例えば、等間隔で配置した通り芯を壁位置の配置に変更したい場合は、以下のように行います。



- ① P.2 操作①と同様に、プラン 1 階で入力したプランをすべて選択し、右クリック
- ② 右クリックメニューの「選択部材編集」をクリック
 - * 選択部材編集の画面が表示されます。
- ③ 左側の部材欄で「通り芯」をクリックし、削除したい通り芯のみチェックを入れる



- * ここでは、壁位置以外に配置された通り芯にチェックを入れます。
- * チェックを入れた通り芯が赤く表示されます。

- ④ 「削除」をクリック
 - * 操作③でチェックを付けた通り芯が削除され、プラン 1 階の通り芯が、壁位置のみに配置された状態になります。
- ⑤ 「閉じる」をクリック
 - * プラン 2 階も同様に、選択部材編集から壁位置以外の通り芯を削除してください。

【参考】

通り芯の符号を振り直す場合は、 (通り芯)の (符号振り直し)を実行すると、符号を自動的に振り直します。符号振り直しは、全階層を対象とするため、各階の通り芯について削除・編集後、振り直しを行ってください。

符号振り直しの操作方法については、ヘルプをご覧ください。